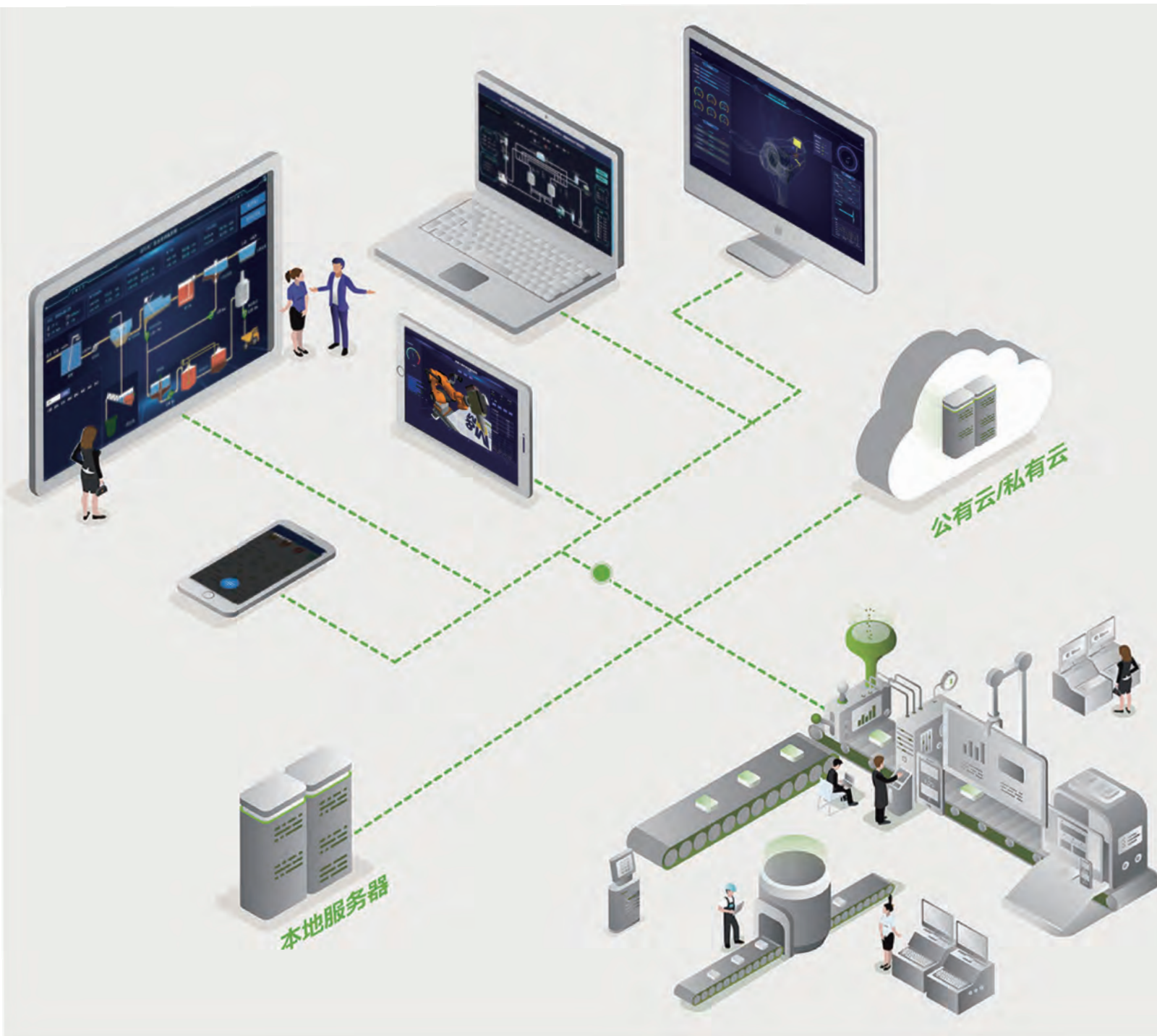




WAGO SCADA

先进、安全、易用的新一代SCADA



为什么选择WAGO SCADA?



70年自动化领域经验积累

WAGO 在硬件领域拥有多年领域知识和经验, 结合高效的本地化软件开发团队, 能够更好地服务国内客户



远超同行的界面体验

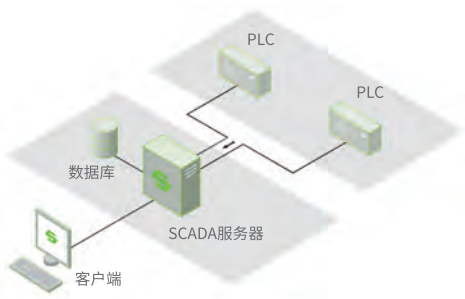
远超传统组态软件的高质量Web界面, 支持手机/平板等移动端访问, 不需要安装任何浏览器插件, 支持微信小程序

产品特点

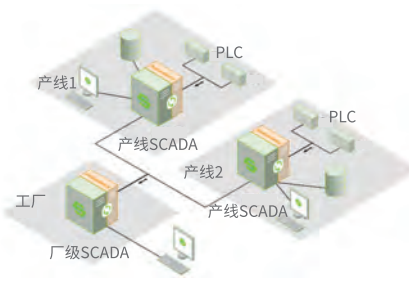
- 使用HTML5和标准Web技术
- 支持Windows/Linux/国产操作系统
- 支持冗余, 组网
- 支持所见即所得的Web组态编辑器
- 支持本地, 云端部署和混合部署
- 支持对象化建模
- 基于Web的3D数字孪生低代码平台
- 支持多种关系型数据库和时序数据库
- 支持丰富的报警配置

快速部署

单机部署



组网+冗余部署



云边协同部署



跨平台



数据驱动

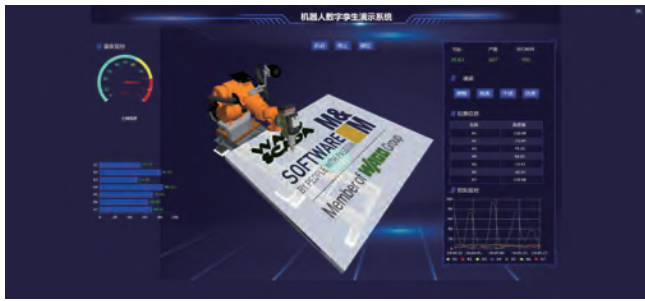
- OPC UA
- Modbus TCP/RTU
- MQTT
- WAGO PLC
- SIEMENS S7



www.wagoscada.cn

扫码体验WAGO SCADA

项目案例和演示



工业机器人数字孪生

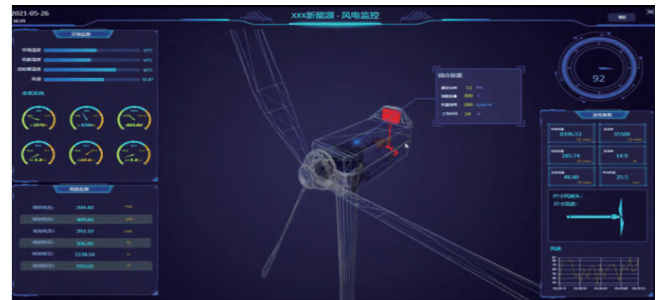
工业机器人、数字孪生、3D组态

通过导入机器人及工作站的3D模型，结合OPC UA数据采集，对生产和工艺数据以及设备的动作和健康数据做到实时采集和可视化呈现。基于WAGO SCADA, 物理设备实现了在数字世界的镜像同步，体现数字孪生的概念。

设备故障定位和诊断

数字孪生、3D组态

通过建立现场风电设备的数字孪生映射，一方面采集设备运行的传感器数据，另一方面将历史故障与维修数据、故障诊断知识库相连，实现风电设备的实时故障检测、判断、定位与恢复。利用机器学习技术和知识图谱技术分析数字孪生体的情况，对关键零部件进行预测性维护。



机器人5G远程监控平台

5G、工业机器人

通过组态机器人实时监控画面，把现场机器人的实时运行数据历史运行数据等，通过实时趋势图，历史报表等形式展示出来。并对机器人的基本参数和关键参数等数据进行存储，同时对机器人异常情况进行实时报警和处理，使得客户能够随时随地的了解各机器人的运行状况。

综采监控系统

煤矿行业

煤矿作业位于地下，很难对采煤机、液压支架、照明等设备进行人工监控。通过SCADA软件的监控系统，可以对整个作业过程进行集中监视和控制，了解整个综采过程的实时情况和状态，实时查看整个矿井基础设施的运行情况以及现场生产数据的采集和生产过程监控，保证正常生产，同时通过报警功能有效地预防和管理风险，保障生产的安全稳定，提升了生产效率和调度指挥能力。



厂务管理系统

能源管理，数字孪生

中电二主要承建半导体以及高端电子设备制造工厂，并且负责整个工厂的、厂务系统(FMCS)建设实施。

通过采购我们的WAGO SCADA信创版源码授权以及少量二次开发，中电二打造了一款自主可控的FMCS产品，不仅替换掉原来按项目购买传统组态软件授权的业务模式，有效降低了长期的软件授权费用，同时WAGO SCADA特有的3D沉浸式管理界面，支持用户在3D场景下实时浏览、监控、管理、分析设备/仪表等数据，让绿色智慧的现代化工厂管理成为可能。



污水处理

智慧水务

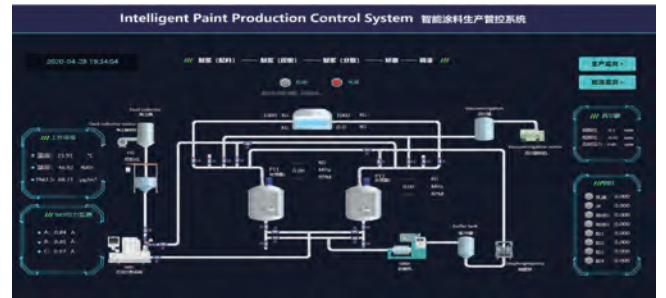
污水处理既可以起到环保作用,又可以实现水的重复利用,节约水资源。

SCADA组态软件运行于污水处理厂中控室的计算机上,使用形象立体的画面表现水厂整个工艺流程,采集污水处理各个工艺环节的数据,并对整个过程进行相应的控制,同时实现对各种数据的统计分析,提高了污水处理的效率,节省了人力、物力,降低运营成本。

智能涂料管控系统

流程行业

利用计算机技术对涂料生产过程进行集中监控、操作、管理和分散控制。通过监管操作站,对整个涂料生产工艺过程中的数十个甚至上百个监测点进行集中监测,实时记录生产工艺参数,生成工艺过程管理报表、产品质量管理报表、生产过程历史报表等。使原有的涂料生产工艺过程转变为计算机管理模式,确保了涂料生产的安全可靠性,同时还提升了产品质量和生产效率。



产线监控管理

智能产线, 3D

上海飞机制造有限公司航空制造技术研究院主要负责国产大飞机的生产制造技术研究以及生产线管理整体解决方案。

WAGO SCADA 软件可以有效替换其原来使用的传统桌面组态软件,通过 WAGO SCADA 的网页3D组态功能,实现2D+3D组合沉浸式的监控画面。通过多个 WAGO SCADA 软件授权,研究院在现场实现组网使用,实现对多条大飞机机组装线的生产过程监控管理,包括实现了对生产设备3D模型的旋转、缩放,以及零部件爆炸图展示的高级监控功能。

小型变电站/配电室智能监控项目

能源管理

WAGO SCADA作为该项目核心组件,提供灵活组态和向导化配置的能力来适应各种场景。该项目帮助客户快速灵活的配置小型变电站/配电室现场组态和实时监控小型变电站/配电室相关数据,并通过标准的 Restful APIs方式向第三方系统提供电能数据。



新能源, 大型集控

能源管理、智能变电站

该企业业务主要涉及国内大型水电、光伏、风能、地热和核能等新能源项目。作为国内新能源系统集成行业龙头企业,其对大型智能综合集控系统具有强烈的需求。

WAGO SCADA除了提供强大的Web组态功能,还为客户增加了具有集群和冗余功能的百万级底层数采系统,从而使得系统可进行分布式集群部署,具备动态横向扩展能力,满足其在各新能源领域的大型智能综合集控系统的复杂需求。

WAGO SCADA信创版



源代码授权

我们提供源代码的永久授权，购买了源代码授权的客户可以按闭源软件的形式销售给最终客户，不会再产生其他费用



自主可控

系统使用的第三方组件均为合规的开源软件，系统可以运行在国产自主的Linux操作系统和芯片上。客户可以不受限制地对源代码进行修改和扩展



定制和扩展

我们提供按需定制和扩展的开发以及培训支持，帮助客户量身打造适用其行业的软件系统应用

源码授权

SCADA/集控系统

- 定制成为自己的SCADA/集控系统软件

对于需要反复购买标准组态软件的系统集成商客户，可以购买WAGO SCADA信创版的源代码授权，应用于不同的现场项目，不限点数，永久有效

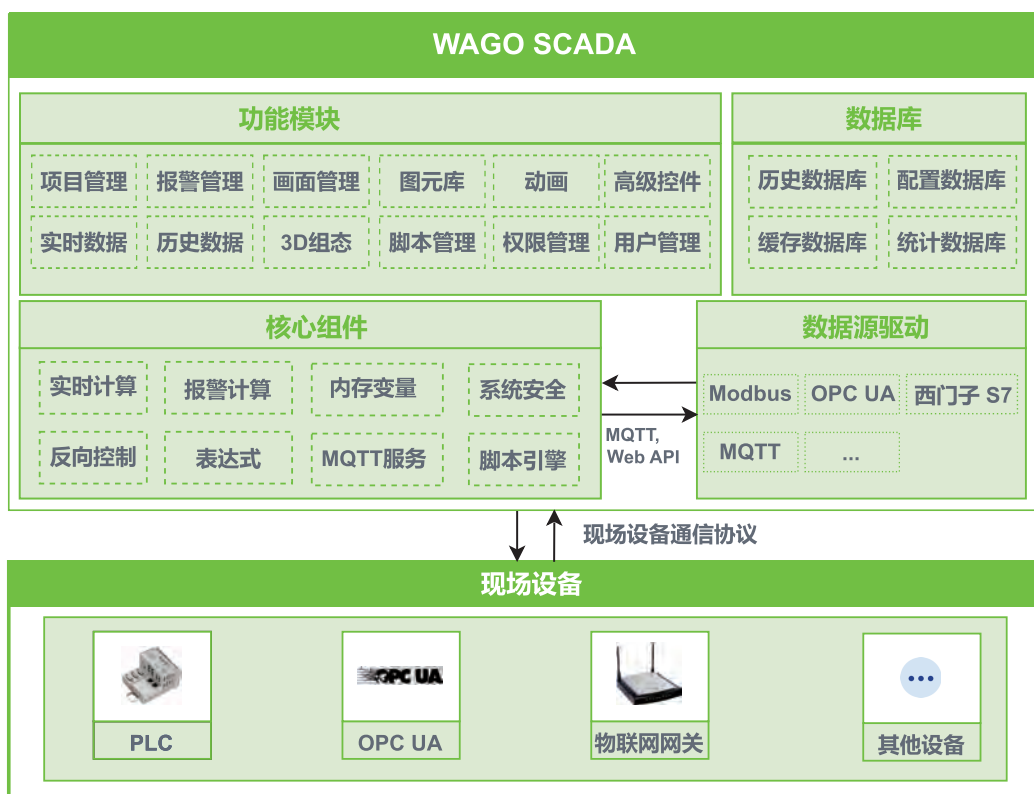
对于中大型系统集成商，可以以WAGO SCADA信创版源代码为基础，结合行业特点和要求进行深度定制和扩展集成，从而形成其所在行业内的新一代集控系统软件产品

IoT/MES

- 集成到自己的IIoT/MES平台

随着工业物联网平台的兴起，业主比以往任何时候都更加关注设备和产线的运行数据。画面组态可以为不同的客户和项目提供灵活的差异化的界面，这是一个强大工业物联网平台或MES平台必不可少的关键组件

架构图



Demo体验

先睹为快，
欢迎体验我们的信创版WAGO SCADA:

<http://wagoscada.mm-software.cn/>



WAGO SCADA小程序APP

中国总部

地址：天津市武清开发区泉汇路五号
邮编：301700
电话：022-59677688
传真：022-59617668
邮箱：info-cn@wago.com

北京分公司

地址：北京市丰台区南四环西路186号汉威国际广场四区3号楼3层07单元
邮编：100160
电话：010-56540566/0567/0568
传真：010-56540569
邮箱：wagobj@wago.com

西安分公司

地址：西安市唐延路35号旺座现代城C座2303室
邮编：710065
电话：029-88451061
传真：029-88451685
邮箱：wagoxa@wago.com

沈阳分公司

地址：沈阳市和平区和平北大街69号总统大厦C座1505室
邮编：110003
电话：024-22813150
传真：024-22812950
邮箱：wagosy@wago.com

天津办事处

地址：天津市河东区十一经路81号天星河畔广场1910室
邮编：300171
电话：022-59677626
邮箱：wagotj@wago.com

青岛分公司

地址：山东省青岛市李沧区金水路187号青岛国际院士港产业加速器4号楼7层
邮编：266199
电话：022-59680443
邮箱：wagosd@wago.com

上海分公司

地址：上海市吴淞路469号森林湾大厦C幢1803室
邮编：200080
电话：021-36338882/8883
传真：021-36338881
邮箱：wagosh@wago.com

杭州分公司

地址：浙江省杭州市西湖区蒋村街道双龙街129号西投创智中心1号楼10层1001室
邮编：310030
电话：0571-89925418
传真：0571-89925498

南京分公司

地址：南京市江宁区天元西路59号银城INC中心2号楼1502室
电话：025-86637001
传真：025-86637617
邮箱：wagonj@wago.com

苏州分公司

地址：苏州工业园区苏桐路112号环普国际科创园1#B304室
邮编：215124
电话：18822367707
邮箱：wagosuzhou@wago.com

厦门分公司

地址：厦门市思明区厦禾路189号银行中心2310B
邮编：361001
电话：0592-2211776
传真：0592-2211776

广州分公司

地址：广州市天河区林和西路9号耀中广场B座3011室
邮编：510620
电话：020-38102102/2176/2077
传真：020-38102103
邮箱：wagogz@wago.com

成都分公司

地址：成都市人民南路二段18号川信大厦15楼C3座
邮编：610016
电话：028-86200168/0201
传真：028-86200178
邮箱：wagocd@wago.com

深圳办事处

地址：深圳市南山区桃园路田厦国际金融中心(田厦金牛广场) A座3004房
邮编：518000
电话：0755-36886081
邮箱：wagosz@wago.com

武汉办事处

地址：武汉市洪山区雄楚大道260号和成中心2203
邮编：430070
电话：027-85448332/8322
邮箱：wagowh@wago.com

长沙办事处

地址：湖南省长沙市天心区湘江中路二段36号华远国际5号楼2314室
邮编：410000
电话：0731-82225457
传真：0731-82255479
邮箱：wagoes@wago.com

东莞分公司

地址：东莞市松山湖园区研发五路1号林润智谷5-1802
邮编：523429
电话：022-59681495/1496

万可电子(天津)有限公司

地址：天津市武清开发区泉汇路五号
邮编：301700
www.wago.com

电话：022-59677688
传真：022-59617668
客服热线：400-869-2333



官方网站



官方微信



产品目录APP

“WAGO”和“万可”是WAGO Verwaltungsgesellschaft mbH的注册商标。

所有相关版权归WAGO Kontakttechnik GmbH&CO.KG公司所有。WAGO网站、产品目录、视频和其他媒介形式的内容及结构均受到版权保护。未经许可严禁对其进行传播、修改、复制或提供给第三方用作商业用途。由第三方为WAGO公司制作的图片及视频也同样受到版权保护。